

Lot n° : **8**  
 Section : AC  
 N° : 68  
 6, rue des Mésanges

Superficie : 1078 m<sup>2</sup>  
 Superficie de plancher maximale : 180 m<sup>2</sup>

DEPARTEMENT DE LA VENDEE

# COMMUNE DES BROUZILS

Rue Pasteur

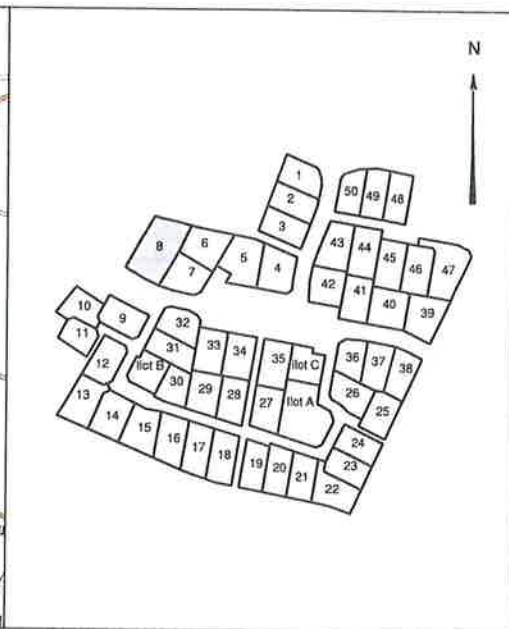
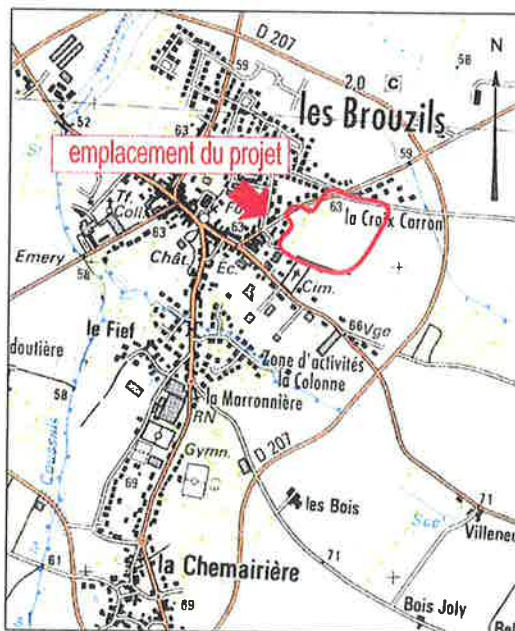
## Projet de Lotissement Communal " La Croix Carron "

autorisé par arrêté N°PA08503816U0002 du 05 août 2016

### PLAN INDIVIDUEL

#### PLAN DE SITUATION

#### PLAN D'ENSEMBLE



Maître d'Ouvrage



Mairie  
 Place Pierre-Monnereau  
 85260 Les Brouzils

#### LEGENDE

- Zone non constructible
- Accès automobile privatif interdit
- Emplacement préférentiel du parking privatif non clos (dimension 5.00m x 5.00m minimum)
- Emplacement obligatoire du parking privatif non clos (dimension 5.00m x 5.00m minimum)
- Emplacement des places de stationnement publiques
- Plantation projetée (emplacement de principe)
- Espace Vert (engazonnement ou plantation arbustive)
- Végétation existante conservée (confortation possible)
- Aire de présentation containers ordures ménagères
- Poste de transformation EDF

**Ouvrages hors sols :**

*Position non contractuelle n'engageant pas la responsabilité du concepteur  
 Des modifications pouvant intervenir à l'exécution des travaux, avant tout projet de construction, les acquéreurs devront impérativement vérifier le positionnement définitif des ouvrages (AEP, EU/EP, EDF, candélabres).*



26 rue J.Y. Cousteau - BP 50352  
 85009 LA ROCHE-SUR-YON CEDEX  
 Tél. 02 51 37 27 30 - contact@geouest.fr

